



特別編集

神戸のおとなり 満たされスポット

三木市

Miki



古民家カフェ



レトロさんぽ

アウトドア体験



名物スイーツ





レトロな町並みをお散歩したい!

かつて城下町として栄えた三木市には、別所長治と羽柴秀吉の戦い「三木合戦」の舞台になった三木城跡や参勤交代にも使われた街道をはじめ、当時の面影を残す史跡が多く残っている。

湯の山街道

三木市から有馬温泉まで続く街道は、金物問屋などの老舗店舗が多く立ち並ぶ。参勤交代にも使われた、風情あふれる町を歩こう。→P9



旧玉置家住宅

文政9年(1826)に切手会所として建築。国登録有形文化財にも登録されている貴重な町屋。美しい庭も必見。→P8

三木城跡・上の丸公園

「三木合戦」の舞台となった地。長治公辞世の句碑や石像などが見どころ。→P9



伽耶院

法道仙人が毘沙門天のお告げによって創建したという古刹。→P5



豊かな自然と伝統のまち

三木市のキホン

面積...176.51km² 人口...7万5783人(2021年9月時点)

兵庫県南部に位置する、豊かな自然に囲まれたエリア。三木城を中心とした城下町として栄え、歴史的な史跡が現在でも市街地に点在している。

実は三木市って……

約450年の伝統を誇る金物のまち!

江戸時代から続く伝統を受け継ぎ、現在も良質な金物の産地である三木市。三木金物製品のうち銘などの5品目は、国の伝統的工芸品にも指定されている。

酒米の最高峰「山田錦」の生産量日本一!

日本酒造りに適した米の最高峰とされる「山田錦」。その品質、生産量ともに日本一を誇る三木市では、日本酒はもちろん山田錦の風味を生かした多彩なグルメも揃う。

ゴルフ場の数で西日本No.1!

名門ゴルフ場「廣野ゴルフ倶楽部」をはじめとした25カ所ものゴルフ場があり、その数は西日本で最多となる。春高・春中ゴルフや大規模な大会も行われる、名実ともに「ゴルフのまち」だ。

三木市でこんなことしたい!

神戸市などの都心からも近く、気軽に自然を感じられる三木市。親子で遊べるスポットや、歴史的建造物、名物グルメなど、めいっぱい満喫しよう!



三木ホースランドパーク

初心者でも安心なホーストレッキングを通じて、馬とふれ合える。かわいいポニーもいるので、子どもを連れてのお出かけにもぴったり。→P6



ネスタリゾート神戸

自然に囲まれた甲子園球場約60個分の広大な敷地で、大型アスレチックなどのアクティビティが大人から子どもまで楽しめる。→P7

テーマパーク&大きな公園で遊びたい!

冒険テーマパーク「ネスタリゾート神戸」をはじめとして、緑の中で家族と素敵な思い出を作れるスポットが多数揃うのも、豊かな自然を誇る三木市の特長だ。

2021年6月OPEN!

三木里脇もぎたてキャンプ場

みきさとわきもぎたてきやんぷじょう

070-3369-0947 MAP P16C1 農園や果樹園が隣接するキャンプサイト。夏はトマトやトウモロコシ、秋はブドウなど、旬の野菜やフルーツの収穫体験で、もぎたての味を楽しめる。④三木市口吉川町里脇780 ⑤中国道吉川ICから約6km ⑥10~17時(電話受付) ⑦不定休 ⑧40台

三木総合防災公園

みきそうごうぼうさいこうえん MAP P16B2

0794-85-8408 阪神・淡路大震災を教訓に整備された防災公園。陸上競技場や野球場、テニスコートなどがあり、スポーツ振興の拠点となっている。④三木市志染町三津田1708 ⑤山陽道三木東ICから約4km ⑥駐車場入庫は8時45分~17時30分(変動あり)。施設利用は要問合せ ⑦無休 ⑧1300台

三木山森林公園

みきやましんりんこうえん

0794-83-6100 MAP P16C3~D3

約80万㎡の広さを誇る県立公園。人々の憩いの場である大芝生広場のほか、音楽ホールなどの各種施設も充実。④三木市福井2465-1 ⑤山陽道三木小野ICから約5km ⑥9~21時(施設利用は~17時) ⑦水曜(祝日の場合は翌日) ⑧390台



おいしいものをいっぱい食べたい!

三木市の特産品である山田錦の商品が揃う「山田錦の館」や、名物スイーツが味わえるお店、おしゃれなカフェなどでグルメを堪能しよう。

名物スイーツ

地元食材を使ったパフェや思わず写真を撮りたくなるパンケーキなどのオリジナリティあふれる名物スイーツでゆっくりひと休み。→P14



山田錦のお酒

特産品である山田錦を使用した商品を買うなら、100種以上の日本酒や、山田錦を加工した特産品が揃う「山田錦の館」がおすすめ。→P11



「金物のまち」の魅力満載の一大イベント

開催日時 例年11月第1土・日曜

三木金物まつり

みぎかなものまつり

↑三木山総合公園で2日間にわたって行われる

☎0794-82-2000 MAP P16D3 (三木市商工振興課)

金物見本市として昭和27年(1952)から開催されている、三木市の産業と文化を伝える祭典。金物展示直売会、金物びっくり市での販売をはじめ、ステージパフォーマンス、農業祭、物産展など盛りだくさん。職人の技を身近で体感してみよう。

①三木市福井2475-5 三木山総合公園②山陽道三木小野ICから約6km③入場無料④9~17時(日曜は~16時)⑤臨時駐車場あり

知っグinfo

職人の繊細な手仕事が生み出す、鋸(のこぎり)や包丁など約3300点の三木金物製品を使用した巨大な「金物鷲」は必見

①鍛冶屋小鍋(右)や肥後守(ひごのかみ)(左)は道の駅みぎ内の「金物展示即売館(→P10)」でも購入可能

①11月下旬にはお弁当や菓子が販売される

荘厳な境内を赤く染める紅葉のカーテンに注目

秋 Autumn

紅葉の見頃 例年11月中旬~下旬

伽耶院 がやいん

☎0794-87-3906 MAP P16B2

法道仙人が毘沙門天のお告げによって創建したとされる修験道の寺。10月第2月曜には、山伏姿の修験者が集まり、近畿地方で最大規模を誇る探燈大護摩(さいとうだごま)が行われる。秋には境内全体が真っ赤な紅葉に包まれる。

①三木市志染町大谷410②山陽道三木東ICから約2km③参拝無料(入山料として草引き10本、内陣の参拝は500円※要予約)④9~17時⑤無休⑥130台

知っグinfo

堂内には、恋愛成就にご利益があるとされる愛染明王も祀られているので、紅葉を見る前後にしっかりと参拝したい



①本堂をはじめ、多宝塔、三坂明神社本殿など国の重要文化財が多く存在する

氷瀑の見頃 例年1月中旬

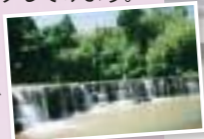
黒滝 くらたき

☎0794-82-2000 (三木市観光振興課) MAP P16C1

緑豊かな吉川町を流れる美囊川の滝。川幅いっぱいには広がる滝は、落差4m、幅30mの一枚岩できており、雄滝と雌滝の二段に分かれている。冬になると流れていた水が氷柱のように固まって見事な「氷瀑」になる。この辺りは「万八狸とお万狐」の民話が残っており、「山田錦の館」周辺ウォーキング(→P11)もチェックしてみよう。

①三木市吉川町金会②中国道吉川ICから約4km③④散策自由⑤160台(山田錦の館駐車場利用)

①梅雨の時期や雨の日の翌日などは滝の勢いも増して迫力満点!



知っグinfo

近くに駐車場がないので、徒歩15分の「山田錦の館」の駐車場を利用しよう

①横長の珍しい滝で、三木のナイアガラと称される

まるで彫刻みたい! ダイナミックな水の芸術

開催日時 例年スポーツの日の前土・日曜(大宮八幡宮)、スポーツの日の後土・日曜(岩壺神社)

三木の秋祭り(大宮八幡宮・岩壺神社)

みぎのあきまつり(おおみややはちまんぐう・いわつぼじんじゃ)

☎0794-83-8400(三木市観光協会)

MAP P16C3(大宮八幡宮) / P16D2(岩壺神社)

播州でも特に知られる祭りの一つ。総重量約2トンものふとん屋台太鼓を氏が担いで、それぞれの地区をまわり、大宮八幡宮と岩壺神社へと練り込む。特に大宮八幡宮の宮入は85段の急な石段を一気にかけ上るため、迫力満点。

【大宮八幡宮】①三木市本町2-19-1②山陽道三木小野ICから約7km③無料④周辺駐車場利用【岩壺神社】①三木市岩宮391②山陽道三木小野ICから約7km③無料④周辺駐車場利用

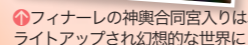


活あひぶれる 伝統的な祭りに 大興奮!

知っグinfo

豪華絢爛なふとん屋台太鼓は、刺繍や木彫、鋳(かざり)金具など伝統的な職人の技が光る。細部まで注目しよう

①ふとん屋台太鼓が市街地を練り歩く。交通規制になることもあるので注意



①フィナーレの神輿合同宮入りは、ライトアップされ幻想的な世界に

①秋になると境内のイチョウが存在感を放つ

知っグinfo

紅葉が過ぎると、深紅や黄金色の落ち葉が地面を埋め尽くす秋色の絨毯もみどころの一つ



鮮やかな錦秋に彩られる 三木の古刹

イチョウ・紅葉の見頃 例年11月中旬~12月上旬

慈眼寺 じげんじ

☎090-3845-5582 MAP P16B2

大化4年(648)に法道仙人の開基とされる古刹で、紅葉の名所としても知られる。黄金色に輝く境内の大きなイチョウの木と、参道の真っ赤な紅葉のトンネルが特に美しく、多くの人から親しまれている。また、見頃の時期には、檀家の有志によってライトアップもされ、幻想的な情景が広がる。

①三木市久留美1722②山陽道三木小野ICから約8km③④境内自由⑤50台



①境内には三木合戦の際に陣鐘に使われたとされる県指定文化財の梵鐘(ぼんしょう)もある

北谷川の河畔に咲き誇る薄桃色の風景を楽しむ

桜の見頃 例年4月上旬~中旬

北谷川の桜づつみ

きたたにがわのさくらづつみ

☎0794-83-8400(三木市観光協会) MAP P16C1 のどかな田園風景が広がる吉川町の北谷川沿いは、桜の名所として有名。中国道から北へ約3km続く庄巻の景色を、整備された土手をゆっくりと散策しながら楽しみたい。周辺に駐車場はないので、吉川ICから約1kmの場所にある吉川町公民館駐車場などを利用しよう。

①三木市吉川町古川②中国道吉川ICから約5km③④⑤散策自由⑥なし

知っグinfo

北谷川周辺には茅ぶき屋根の家など、風情たっぷりの日本の景色がみられる。桜の季節以外に散策してみるのも◎

①北谷川の両側の土手に続く、ソメイヨシノの華やかな桜並木

春 Spring

三木市ならではの絶景とイベントをチェック!

四季のお楽しみ

豊かな自然に恵まれた三木市では、各地で四季折々の絶景が楽しめる。

また、伝統的な祭りやイベントも一年を通して開催されているので、季節ごとにチェックしてみよう。

※花や紅葉の見頃、祭りやイベントの開催日は、年によって異なります。事前のご確認をおすすめいたします。

知っグinfo

鉄橋を走る神戸電鉄を桜越しに撮影するのが定番。かっこいいアングルで撮るには、少し離れた場所から狙おう

①神戸電鉄三木駅から電車に乗って、車窓から桜を望むのもよい

桜の見頃 例年3月下旬~4月上旬

美囊川リバーサイドパーク

みのうがわりばーさいどぱーく

☎0794-83-8400(三木市観光協会) MAP P16C2

三木市の中心部を流れる美囊川の河川敷にある親水公園で、園内にはグランドゴルフや芝生広場などがあり、市民の憩いの場となっている。三木市を代表する桜の名所としても知られ、河川敷でレジャーシートを広げ、花見を楽しむのもおすすめ。夜になると桜並木が街灯りに照らされ、より一層風流な景色が広がる。

①三木市末広1②神戸電鉄三木駅から徒歩5分③④⑤散策自由⑥40台

桜・神戸電鉄・美囊川の コラボレーションにも注目



開催日時 例年7月下旬

みっきい夏まつり 花火大会

みっきいなまつりはなびたいかい

☎0794-82-2000 (三木市民協働課) MAP P16B2(三木総合防災公園)

三木総合防災公園(→P2)で毎年開催される夏の風物詩。フィナーレの夜空に浮かび上がる3000発の花火は、艶やかな大輪の華々に圧倒される。

①三木市志染町三津田1708 三木総合防災公園②山陽道三木東ICから約4km③無料④16時~21時30分⑤臨時駐車場あり

知っグinfo

当日は、臨時駐車場が開設されるほか、無料シャトルバスも運行予定



フィナーレとなる花火は20時から約30分間打ち上がる

真夏の夜空を彩る 3000発の花火を堪能

①紫や濃桃色など彩りもカラフル。なかには珍しい形のアジサイも

アジサイの見頃 例年6月中旬~7月中旬

あじさいフローラみき

あじさいふろーらみき

☎0794-86-1250 MAP P16C3

梅雨の時期には色鮮やかな約1万5000株ものアジサイが園内を彩る。フォトコンテストや寄せ植えなどのイベントも開催されているので、チェックしてみよう。遊具もあり、子ども連れにも好評。

①三木市福井②山陽道三木小野ICから約3km③入園無料※アジサイ散策期間中は300円、中学生以下は無料④9~17時(11~2月は~16時)⑤火曜⑥74台

知っグinfo

入口のふれあいの館内にはランチバイキングが楽しめる「味彩苑(→P6)」もあるので、散策の前後に利用したい

梅雨空を華やかに彩る アジサイ園を散策



①園内一面に広がるアジサイを眺めながらリフレッシュしよう

冬 Winter

ワクワクドキドキ!
思いきり遊べるテーマパーク

大自然を感じるアクティビティから動物とのふれあいで!

アウトドア 体験にチャレンジ

三木市にはアウトドアレジャーを楽しめる施設が充実している。大人も子どもも夢中になれる体験に幅広く挑戦してみよう。思いきり遊んだ後は、温泉施設に立ち寄ってみるのもおすすめ。

四季折々の情緒あふれる森の中をゆっくりと散策

爽やかな風を感じながら
大自然の中をトレッキング!



4つのコースで構成されたスリル満点の空中アクティビティ「スカイジャングル」



三木ホースランドパーク

みきほーすらんどぱーく
☎0120-816-892 MAP P16A2
広大な敷地には、馬とのふれあいや、キャンプ場などがあり、近隣には「あじさいフローラみき(→P4)」もある。ホーストレッキングが人気で、なかでも森の中を散策できる60分のチャレンジコースがおすすめ。熟練のインストラクターが同行してくれるので、家族で挑戦してみよう。
☎三木市別所町高木三木ホースランドパーク☎山陽道三木小野ICから約3km☎入場無料(ホーストレッキングなど一部体験は別途有料)☎施設により異なる☎195台



ホーストレッキング
所要時間 20分～
料金 5500円～
※日乗馬保険300円別途必要
対象年齢 小学1年生以上
予約 必要

長ズボン、動きやすい靴で体験しよう。手綱を引くときに滑りやすいので、手袋も忘れずに

アクティビティ
自然を生かしたアクティビティから、雨でも安心の屋内遊具までさまざま。当日分の整理券を配布しているものもあるので、公式ホームページをチェック!

ネスタリゾート神戸

ねすたりぞーとこうべ
☎0794-83-5000 MAP P16B2
約230万㎡もの広大な敷地内に、多彩なアクティビティをはじめ、人気のグランピング施設やキャンプ場などが揃う一大テーマパーク。圧巻のイルミネーションも見だ。
☎三木市細川町垂穂894-60☎山陽道三木東ICから約3km※大阪駅・三ノ宮駅発の有料直通バスも運行☎入場4180円、子ども(4歳～小学生)3080円※入場料は変動の場合あり☎各アクティビティにより異なる☎無休☎約3000台 ※詳細は公式ホームページを要確認



全5コースの「ワイルド・バギー」は幅広い年代から人気

駐車場の位置などを確認して、事前に計画を立てておこう!

まるで鷲のように空を駆け抜けられる「スカイ・イーグル」は爽快感が魅力。夏季限定のプールは、ウォータースライダーやキッズプールなど充実

キラキラと輝く幻想的な光が一面に広がる「ファンタジーラグーン」



ネスタイルミナ～光のさんぽみち～
関西を代表するイルミネーションの一つで、約300万球もの電飾を使用した煌びやかな光の世界に圧巻。4つのエリアに分かれており、バラエティに富んだイルミネーションが楽しめる。

ネスタリゾート神戸内
おすすめの立ち寄り温泉
天然温泉 延羽の湯 野天 閑雅山荘
てんねんおんせん のべはのゆ のてん かんがさんそう
☎0794-83-2655 MAP P16B2
「ネスタリゾート神戸」内には、温泉施設も併設。野趣あふれる露天風呂をはじめ、古式蒸籠(有料)やサウナなど、優雅な雰囲気の中リラクゼーションできる。☎入館1500円、中学生未満800円、3歳以下無料※温泉施設のみ利用の場合は「ネスタリゾート神戸」入場料不要☎10～24時(23時最終受付、古式蒸籠は22時)☎無休

グランピング・キャンプ&BBQ

注目のグランピング(有料)は、テントタイプからキャビンまで多彩に揃い、さまざまなニーズに対応。ワンちゃんOKのサイトもあり、愛犬家からも好評。大自然の中でのキャンプやBBQも最高!



調度品にもこだわったラグジュアリーな「グランピングキャビン」



三木の自然が一望できる「グランピングBBQパーク」では日帰りBBQも可
満天の星空の下、本格的なキャンプが楽しめる「星の広場」

「あじさいフローラみき(→P4)」に併設の「味彩苑(11時～14時30分 火曜)」では、約100種の食材を使ったランチバイキング(1600円)が味わえる。
ランチにおすすめ

ポニーにえさやりもできるよ!
土・日曜、祝日のみの予約不要のイベント「にんじんタイム(11時～13時15分～14時)」も好評



乗馬だけでなく、施設内を回る馬車にも試乗できる(大人500円、子ども300円)

三木ホースランドパークから約5km
おすすめの立ち寄り温泉
天然温泉 湯庵
てんねんおんせん ゆうあん
☎0794-86-1126 MAP P16A2
地下1350mから湧き出る天然温泉施設。療養温泉としても知られ、鉄分を多く含むため黄褐色をしている。趣ある露天風呂や内湯など、さまざまなタイプが揃う。☎三木市別所町西田566-2☎山陽道三木小野ICから約5km☎入浴785円、4歳～小学生367円(土・日曜、祝日は890円、4歳～小学生420円)☎10～24時(23時30分最終受付)☎無休 ☎200台



のどかな自然に囲まれた牧場で、のんびり暮らすヤギともふれ合える

西山牧場

にしやまぼくじょう
☎0794-72-1026 MAP P16C1
約60頭の乳牛を飼育している西山牧場では、自家製のこだわり食材を使用したオリジナルのミックスピザ作りが体験できる。トッピングに使う牧場産のモッツアレラチーズは塩分控えめであっさりとしており、ピザとの相性抜群。手作り体験ならではの格別なおいしさを堪能しよう。
☎三木市吉川町豊岡427☎中国道吉川ICから約8km☎入場無料☎ピザレストラン11～15時(土・日曜、祝日～16時)、アイスクリーム工房10時30分～18時(水曜)☎40台

ピザ作り体験
所要時間 約1時間
料金 1人1600円
予約 必要
体験用ピザ以外にも、レストランではマルゲリータピザ1400円なども注文できる

西山牧場から約6km
おすすめの立ち寄り温泉
吉川温泉 よかたん
よかわおんせん よかたん
☎0794-72-2601 MAP P16C1
「山田錦の館(→P11)」に併設。日本有数の炭酸含有量を誇る炭酸水素塩泉で、肌がなめらかになる美人の湯とされる。☎三木市吉川町吉安222☎中国道吉川ICから約1km☎入浴大人700円、小学生300円☎10～22時(21時最終受付)☎月曜(祝日の場合は翌日)☎160台

「アイスクリーム工房」では、新鮮な生乳を使用したアイスクリーム380円～(写真右)も味わえる。モッツアレラチーズ550円やのむヨーグルト(200g)200円(写真左)は、おみやげにもぴったり。
こちらもCHECK!



スタッフが丁寧に指導してくれるので、小さな子どもでも気軽に体験できる

三木市のこれまでとこれからをめぐる

レトロな町並み さんぽ

行ってきま〜す!



Start

神戸電鉄三木駅

2022年神戸電鉄 三木駅の新駅舎完成

2018年3月、火災により焼失した三木駅がモダンなデザインの新駅舎になり供用開始。三木市観光協会が駅舎に移転し、駅前ロータリーも新たに整備された。

別所長治と羽柴秀吉の戦い「三木合戦」の舞台となった三木城跡や、参勤交代にも使われた街道など、三木城跡を中心に歴史スポットが点在。当時の面影を残すレトロな町並みを、徒歩でめぐろう!

三木鉄道記念公園

みきてつどうきねんこうえん

0794-82-9900 MAP P16C3

園内の「三木鉄道ふれあい館」は旧駅舎を改装した施設で、車庫が「MIKI夢ステーション」・線路が「別所ゆめ街道」として復活。休憩できる喫茶もあり。

③三木市福井2-12-42 神戸電鉄三木駅から徒歩11分 ④入館無料 ⑤10時~16時30分 ⑥月・木曜 ⑦20台

①「MIKI夢ステーション」には、農産直売所と食事処が備わる ②園内にある約200mの線路を走るトロッコは子どもにも人気(土日のみ運行)

旧三木鉄道の三木駅舎が地域の交流拠点に



旧小河家別邸

きゅうおがわべっぺい

0794-82-2000 (三木市観光振興課) MAP P16C3

政治家・実業家であった小河秀太郎氏が別荘として造営。約2200㎡の敷地内には、近代和風建築の邸宅、池泉回遊式庭園と喫茶スペースがあり、縁側から庭園の美しい景観が眺められる。離れでは、第1日曜日に「楽茶会」が開催されることも。

③三木市本町3-6-24 ④神戸電鉄三木駅から徒歩8分 ⑤入館無料 ⑥10~16時 ⑦月~水曜 ⑧11台(渡辺写真店前駐車場利用)

⑨建物には全国の銘木が惜しげもなく使われている

コースチャート

START 神戸電鉄三木駅

- ↓ 徒歩11分
- ① 三木鉄道記念公園
- ↓ 徒歩7分
- ② 旧小河家別邸
- ↓ 徒歩5分
- ③ 旧玉置家住宅
- ↓ 徒歩4分
- ④ カフェ碧
- ↓ 徒歩4分
- ⑤ 三木市立みき歴史資料館
- ↓ 徒歩3分
- ⑥ 三木城跡・上の丸公園
- ↓ 徒歩5分
- ⑦ 湯の山街道
- ↓ 徒歩5分
- ⑧ 子午線塔時計台
- ↓ 徒歩3分

GOAL 神戸電鉄恵比須駅



庭園を眺めながらゆったりと過ごせる



明治末期の
雅やかな日本庭園に注目



カフェ碧

かふえあお

0794-69-9138 MAP P16C3

築50年以上の一軒家をモダンにリノベーションしたカフェ。店内は木のぬくもりが感じられるカウンター席と、円卓が置かれた座敷席がある。日替わりランチも楽しめる。

③三木市上の丸町1-7 ④神戸電鉄三木上の丸駅から徒歩8分 ⑤11~17時 ⑥水曜、ほか臨時休業あり ⑦4台

①棚に並ぶティーカップのコレクションも美しい

隠れ家のような
雰囲気も楽しめる
カフェごはん



ベーグルサンドプレート 1000円
ベーコンエッグトマトを挟んだもちもちの手作りベーグルは食べごたえ抜群! ミニスープとミニデザート付き

江戸後期の
建築様式を伝える
貴重な町屋



旧玉置家住宅

きゅうたまおきけしゅうたく

0794-82-2000 (三木市観光振興課) MAP P16C2

文政9年(1826)に切手会所(当時の銀行)として建てられ、明治以降は玉置家の住宅となった建物。美しい中庭や外庭も必見だ。

③三木市本町2-2-17 ④神戸電鉄三木駅から徒歩5分 ⑤入館無料 ⑥10~16時 ⑦火曜 ⑧11台(湯の山街道駐車場利用)

①館内には喫茶スペースがあり、一般利用も可(平日の月・火・金曜休業)

外庭に接する北蔵と離れ座敷



古墳時代から現代まで
豊富な資料が揃う

三木市立みき歴史資料館

みきしりつみきれきしりょうかん

0794-82-5060 MAP P16C2

三木城二の丸跡に立つ資料館。後期旧石器時代から戦国時代、明治時代以降の近現代まで、三木市の歴史を6つの時代に分け展示。発掘調査によって出土した遺物、古文書などの実物を見ることが出来る。

③三木市上の丸町4-5 ④神戸電鉄三木上の丸駅から徒歩5分 ⑤入館無料 ※企画展等は有料の場合あり ⑥9~17時 ⑦月曜、祝日の翌日(祝日の翌日が土・日曜の場合は開館) ⑧25台

①三木合戦時のジオラマや、実物大の「三木合戦軍図」のレプリカは必見

湯の山街道

ゆのやまかいどう

0794-82-2000 (三木市観光振興課) MAP P16D2

三木から有馬温泉(湯の山)へと続く街道。三木を代表する金物問屋「黒田清右衛門商店」や、山田錦を使った市内唯一の酒蔵「稲見酒造」など、切妻造りの趣きある商家も点在する。

③三木市本町~大塚 ④神戸電鉄恵比須駅から徒歩3分 ⑤見学自由 ⑥11台(湯の山街道駐車場利用)

山田錦の地酒を手みやげに

稲見酒造 いなみしゅぞう

0794-82-0065 MAP P16D2

酒壺 3795円(左)
フルーティでキシのある酸味のバランスが絶妙
大吟古酒 3249円(右)
琥珀色で柔らかい味わいが特徴



子午線塔時計台

しごせんとうとけいだい

0794-82-2000 (三木市観光振興課) MAP P16D3

三木市を通る東経135度子午線上に、建設された時計台。伝統的工法の木造瓦ぶき2層造りになっている。

③三木市宿原6-5 ④神戸電鉄恵比須駅から徒歩3分 ⑤見学自由 ⑥4台

①柱はケヤキ、内部はヒノキを使用している

三木の歴史を刻む
これからの町のシンボル

②夜にはライトアップも行われる

Goal

神戸電鉄恵比須駅



三木城跡・上の丸公園

みきじょうあと・うえのまるこうえん

三木城跡 0794-82-5060(三木市立みき歴史資料館)
上の丸公園 0794-82-2000(三木市都市政策課) MAP P16C2

その壮絶な兵糧攻めが後世にも伝えられる、三木合戦の戦場となった地。現在は本丸跡周辺が公園となり、別所長治公の句碑や石像が立つ。

③三木市上の丸町 ④神戸電鉄三木上の丸駅から徒歩3分 ⑤見学自由 ⑥25台(三木市立みき歴史資料館)

三木合戦とは

戦国時代の天正6年(1578)に起こった、三木城主・別所長治と羽柴秀吉による戦い。1年10ヵ月にわたり攻防を繰り返す、秀吉による激しい兵糧攻めの末、三木城内にいる数千人の人々が飢え死んだと伝わる。天正8年(1580)1月17日、長治は妻子一族とともに自害し開城となった。

①上の丸公園にある別所長治公像

②格子戸、漆喰塗り、虫籠窓などの古い町屋の建築様式にも注目しよう



参勤交代でも使われたんだって!

城下町の名残をとどめる
穏やかな町並み

③金物のまちを象徴する「大鋸」の看板を掲げる黒田清右衛門商店



100年以上利用されてきた中町・丸一町の洗濯場

甘い果物をお目当てに

季節限定の味覚狩り

イチゴやブドウの栽培が盛んな三木市では、旬の時期になると味覚狩りも楽しめる。もぎたて果実を味わえる人気のスポットをピックアップ!

ツツツツなイチゴが30分間食べ放題

たにい農園 たにいのうえん

☎0794-72-0261 MAP P16C1

イチゴを栽培し続けて30年の農園。やわらかく酸味が少ない「章姫(あきひめ)」や、兵庫県限定品種の「あまクイーン」など、たくさんの種類を食べ比べできる。週末は予約が埋まりやすいので早めの予約を。
③三木市吉川町東田834 ④中国道吉川ICから約7km ⑤1月中旬～6月上旬(予定)の10～15時 ⑥開園期間中不定休 ⑦15台



とれるフルーツはこれ!

あまクイーン
小ぶりでありながら糖度が非常に高い、兵庫県限定の品種

味覚狩りデータ

- 開園期間 1月中旬～6月上旬(予定)
- 料金 食べ放題30分2300円、未就学児は1600円、1～2歳は500円※変動あり
- 予約 例年1月上旬から開始。電話、FAX、公式HPから前日までに要予約

低農薬で育った甘さはいけるブドウが人気!

三木平井山観光ぶどう園

みきひらいやまかんこうぶどうえん

☎0794-83-3546 ※開園期間中のみ MAP P16B2

マスカットベリーA、ピオーネ、シャインマスカット、紫玉(しぎょく)などを低農薬で栽培しているブドウ園。大粒で甘いブドウをなんと時間無制限で食べられる。
③三木市平井 ④山陽道三木東ICから約8km ※開園期間中は神戸電鉄恵比須駅から無料送迎バスが運行 ⑤8月中旬～9月下旬の10～17時(最終受付は16時) ⑥開園期間中無休 ⑦200台



とれるフルーツはこれ!

マスカットベリーA

日本固有の黒ブドウ品種。甘さと酸味のバランスが良く人気。種無しで食べやすい

紫玉

巨峰の系統を引く早熟品種。大粒で濃厚なコクがある。多汁でみずみずしい味わい

味覚狩りデータ

- 開園期間 8月中旬～9月下旬
- 料金 時間無制限1300円(大粒系1900円)、4歳～小学生は1100円(大粒系1400円)
- 予約 例年6月中旬から開始。電話にて予約可能(団体は要予約)

名産品が目白押し!



酒米・山田錦を味わいつくす

山田錦の館

やまだにしきのやかた

☎0794-76-2401 MAP P16C1

山田錦を使用した100種以上の日本酒や、山田錦を加工した特産品が揃う。ほか、地元吉川町で育てた農産物の直売所や、山田錦について学べるミュージアムなどが入る。源泉風呂がある「吉川温泉 よかたん(→P6)」も隣接。
③三木市吉川町吉安222 ④中国道吉川ICから約1km ⑤9時30分～21時(店舗により異なる) ⑥月曜(祝日の場合は翌日) ⑦160台

①ここでしか手に入らないお酒や新鮮野菜がたくさん!
②館内奥のミュージアムでは、山田錦の歴史や日本酒の製造法などについて展示

撮影スポットとしても人気!



龍力 特別純米酒 吉川 720ml 1650円
「山田錦の館」オリジナル純米酒。やや辛口。燗でも冷でも◎

純米吟醸 山田錦の郷 1800ml 3300円
吉川町産の山田錦のみを使用。当館だけの限定発売

山田錦みそ 890円
吉川町産の山田錦で靴を作り、地元産の大豆と自然塩をブレンドしたこだわりの味噌

直売所も楽しい!



①吉川町のみずみずしい野菜や果物をゲットしよう
地元農家から直接届けられるとれたての農産物が並ぶ。8月上旬～10月中旬は特産のブドウが販売される。



キングブレッド 1.5斤 900円
山田錦米麹で作った白味噌を生地に練りこんだ風味豊かな食パン

こちらもCHECK



⑧9月下旬には山田錦の稲穂が実る

「山田錦の館」周辺ウォーキング

山田錦の館の周辺で、歴史を感じる風景を眺めながらウォーキングを楽しもう。地点ごとに用意されたQRコードを読み取ることで地域に残る民話「万八狸とお万狐2021」のWEB紙芝居が読めるファミリー向けコースのほか、名所の赤松峠を通る本格的なコースにも挑戦できる。



詳細はQRコードをチェック!

2大みやげスポット

「酒米の王様」とよばれる山田錦をはじめとした豊かな農産物の産地である三木市。みやげにもびったりな特産品を探しに出かけよう!

特産品が盛りだくさん!

道の駅みき

みちのえきみき

☎0794-86-9500 MAP P16C3

金物のまちとして長い歴史を持つ三木市ならではのみやげが揃う道の駅。三木金物の伝統や歴史を紹介する駅のひろばや、販売会などのイベントが行われる広々とした催事場など、買い物以外にも楽しめるスポットが入る。
③三木市福井2426番地先 ④山陽道三木小野ICから約5km ⑤9～18時(店舗により異なる) ⑥無休 ⑦230台



③三木金物の象徴である金物鷲の形状をモチーフにした外観

観光センターみきの**山田錦みそソフトクリーム** 330円
キャラメル風味のソフトクリームには、なんと山田錦米麹の味噌を使用

観光センターみきの**田舎巻き** 500円
かんぴょうなど6種の具が入った巻きずしは毎日お店で手作り



JAみりの**コシヒカリ 玄米(5kg)** 1500円(生産年度により価格の変動あり)
10月上旬には新米が登場。お好みに応じて精米もしてくれる(無料)



ヤマヒデ食品の**おとどパック** シーフラワー 3g×40袋 1080円
市内で製造した産物パックを詰め合わせた、道の駅みき限定商品

2階には

金物展示即売館

かなものてんじそくばいかん
道の駅みきの2階にある、2万円以上の金物製品の展示即売館。ガラスショーケースには伝統工芸品に認定された三木金物製品がずらりと並ぶ。全国各地の大工職人だけでなく、海外からの買い付け客も多い。⑧9～17時

⑨金物製品は製造業者ごとにコーナーが設けられている



鍛冶屋小鍋 3278円
保温性にも優れた厚手の鉄小鍋。取っ手も着脱式でかさばらない

ひごのかみ**肥後守** 968～1万6500円
高い品質を誇る折りたたみ式刃物。包丁型4180円やナイフ型5280円も



シェルブール道の駅みきの**みき山マロン** 2個入り760円
栗あんパイ生地の中には、大粒の栗が丸ごと一粒入る



和食レストランの**鍛冶屋鍋カレー** 1050円
ナスとタコが入ったスタミナ満点の名物カレー。提供の鍋は金物展示即売館で購入可 ⑧11～16時(土・日曜、祝日は10時30分～)

フレンチトーストセット 790円
共進牧場のアイスクリームをのせたメープルシロップたっぷりのフレンチトーストと、神戸珈琲の豆を使ったコーヒーのセット

●店舗はイートイン席も設けられたDIYショップに併設している

Garden Cafe home

がーでん かふえ ほーむ

☎0794-82-0606 MAP P16A2

店主が手入れる、風情あふれる庭が自慢の緑豊かなカフェ。DIYのインテリアや植物に囲まれたナチュラルな空間で、手作りメニューが味わえる。家庭料理がメインの週替わりごはんプレートランチ990円も。

●三木市大村323-2 ●山陽道三木小野ICから約2km ●11~18時 ●火・木曜 ●10台

●木のあたたかみが伝わる店内では、庭づくりに関するイベントを開催することも

DIY

緑あふれる庭を愛でながら
お家気分ですっきりと息

フォトジェニック

cafe dining Rasiku

かふえ だいにんぐ らしく

☎0794-73-8286 MAP P16D3

「自分らしく」がコンセプトのおしゃれなカフェダイニング。ターコイズブルーと白を基調とし、ウォールアートが施されるなど写真映え◎。ホテルでシェフとして修行を積んだ店主による、選りすぐりの地元野菜を使用した創作ランチは、高いクオリティながらリーズナブルに楽しめる。

●三木市志染町西自由が丘1-466 ●山陽道三木東ICから約7km ●9~15時 ●不定休 ●5台

玉手箱ランチ 1800円

肉の混ぜご飯にイクラ、キャビアなど豪華食材をのせた絶品ランチ。サラダ、小鉢3品、漬物、スープ、ドリンク、デザート付き

写真映え間違いなしの
店内でコスプレ抜群ランチ♪

大きな窓から陽が差し込む明るい店内はニューヨークをイメージ

農家が育てたフレッシュ野菜を
爽やかなスタンドで!

FRESH STAND by birica

ふれっしゅ すたんど ばい びりか

☎080-3850-1995 MAP P16A2

サラダ野菜農家が運営するサンドウィッチスタンド。施設栽培の新鮮野菜をたっぷり挟んだサンドウィッチは、ソースやトッピングを選び、多様な組合せを楽しめる。焙煎所にブレンドを依頼したコーヒー430円〜などドリンクも充実。

●三木市大村530 ●山陽道三木小野ICから約2km ●9~18時 ●水・木曜 ●20台(共同駐車場利用)

キャラメルソース+クラッカーのフレッシュサンドウィッチ 540円

トッピング
ポーチドエッグ(ハーフ)・ベーコン 各50円
甘じょっぱいソースが玉子とベーコンにマッチ。サンドウィッチとコーヒーのセット注文で合計金額から100円引きに

コーヒースタンド

カウンターに並ぶお菓子はオーナーがセレクトし、仕入れている

カフェラテ 520円

酸味が少ない中深煎りのオリジナルブレンドコーヒーと、たっぷりのミルクの絶妙なバランス。ホット・アイスどちらでも楽しめる

非日常が味わえるお店で
至極のコーヒーを

&C あんどしー

☎公式インスタグラム(@andc.2020)から問合せ
MAP P16A2

真っ白なコンテナを利用したシンプルな装いが印象的な、スペシャルティーコーヒーの専門店。使用するコーヒー豆はオーナーが厳選し、季節によって種類が変わる。こだわりのコーヒーは、オーダーを受けてから一杯ずつ丁寧にハンドドリップして提供。

●三木市別所町近藤309 ●山陽道三木小野ICから約2km ●10~15時 ●不定休 ●5台

「おいしい」だけじゃない!

雰囲気自慢のカフェ

コーヒーカップはざらりと並んだコレクションから選ぶことができる

三木市には、居心地のいいレトロな古民家カフェや、スタイリッシュな空間が広がるビジュアルのよいカフェがたくさんある。それぞれの魅力を絶品メニューとともにご紹介。

珈集 三木本店

かしゅう みきほんてん

☎0794-82-6117 MAP P16C3

やぐらのような外観や、日本建築の美を表現した内装が印象的なカフェ。大きな窓から眺められる開放的な日本庭園も魅力だ。香り高いコーヒーは常時20種以上揃い、職人による手作りの和菓子との相性も抜群。

●三木市福井2165-1 ●山陽道三木小野ICから約5km ●8時~22時30分(月曜は~19時) ●無休 ●40台

わらびもち五種 900円
珈琲 550円~

材料は本わらび粉と砂糖のみ。味は白きなこ、京きなこ、ほうじ茶、黒きなこ、抹茶

クラシックな店内で
手作り和菓子と味わい深い珈琲を

古民家

お店の入口では、整備の行き届いた枯山水庭園も観賞できる

昔懐かしい雰囲気でおばんざいをいただきます♪

旬彩処 和輪笑

しゅんさいどころ わわわ

☎080-5711-1888 MAP P16C1

築150年の古民家を当時の雰囲気を残しながら改装した農家レストラン。店内からはのどかな田園風景が眺められる。丁寧に仕込まれた料理は、子どもから大人まで幅広い世代に愛される味。

●三木市吉川町古市153 ●中国道吉川ICから約3km ●11~14時 ●月曜(祝日の場合は営業)、火曜 ●10台

おばんざいバイキング付き定食(週替わり) 1500円(中学生1000円、小学生700円、小学生未満無料)

旬の地元野菜をふんだんに使用した、季節ごとに彩りを変えるおばんざいと定食を合わせて楽しもう

●量職人である店主の父の技術が詰まった量にも注目

里かふえ Yokatane

さとかふえ よかたね

☎0794-73-8855 MAP P16B2

古い一軒家を改装したぬくもりあふれる店内で、こだわりランチが味わえる。食材の多くは、店主が地元農園などに直接足を運んで仕入れている。香ばしいピザは、生地の小麦に小野産ふくほのかを使用。

●三木市志染町志染中416 ●山陽道三木東ICから約2km ●11~15時 ●土曜、ほか臨時休業あり ●10台

特注の新窯で焼き上げる
地産地消のピザ

たねランチ 1500円

この日は定番のマルゲリータと、小野産のいちじくと兵庫県産のはちみつを使用したピザが登場。サラダ・ドリンク付き

●量や欄間など、古い日本家屋の趣をそのまま生かした店内

自家菜園の野菜を使った
心温まる自家製ランチ

おうちごはん Cafe そらまめ

おうちごはん かふえ そらまめ

☎0794-60-9300 MAP P16D3

日本家屋らしい床の間で、自家菜園で育てた野菜や地元の農産物を使った料理をいただける。メインが肉と魚から選べる週替わりランチのほかにも、やさしい甘さのプリン300円〜も人気。

●三木市宿原1263-199 ●山陽道三木東ICから約8km ●ランチ11~14時、カフェ13~15時 ●日・月曜 ●9台

週替わりランチB 1280円

この日はサワラのあんかけをメインに、野菜たっぷりのおかず5種とサラダもセット。+300円でデザート・ドリンク付き





季節によつて変わる
華やかなタルト

季節のタルト
660円
程よい酸味のいちじくをトッピング。ユズシャーベットとともにいただきます。いちじくのタルトは9月中旬～10月下旬限定

Cafe Magnolia

かふえ まぐのりあ
☎0794-82-0336 MAP P16D3
ふわふわ食感のパンケーキや期間限定の台湾かき氷500円～のほか、ローストビーフランチ1000円などごはんも楽しめる。南フランスのプロヴァンス地方をイメージした内装はすべてオーナーの手作りで、写真映えもばっちり。オーナーが手がけた雑貨なども販売している。
④三木市別所町小林734-7 ⑤山陽道三木東ICから約8km ⑥11時～(要問合せ) ⑦第3木曜、ほか臨時休あり ⑧7台(共同駐車場利用)



④店内は細部まで作り込まれており、壁や天井などのクオリティーの高さは必見

名物パンケーキの
カフェは
内装も手作り



栗のパンケーキ
800円
2枚のふわふわパンケーキを、きめ細かく柔らかな生クリームで包み込んだボリュームのある一皿

食堂カフェ YUZUNOHA

しょくどうかふえ ゆずのは
☎0794-60-4149 MAP P16D3
木のぬくもりを感じる落ち着いた空間で、ランチやスイーツがいただける食堂カフェ。彩りも鮮やかな、季節のフルーツを使ったスイーツが揃う。自家製米と野菜をふんだんに使った週替わりランチ1320円も人気。春から夏は、タルトに代わりかき氷が楽しめる。



④三木市別所町小林734-1 ⑤山陽道三木東ICから約8km ⑥11～16時 ⑦金・土曜、ほか臨時休あり ⑧7台(共同駐車場利用)
⑨白を基調とした店内は、オーナー好みのアンティークが並ぶ

話題のスイーツをTAKE OUT

あまぐり・ジェラート万寿庵

あまぐり・じえらーと まんじゅあん
☎0794-83-2923 MAP P16C2
青果卸売市場直営のカフェで、名物は焼きたての甘栗と栗スイーツ。地元牧場の生乳を使用した万寿庵オリジナルジェラートは、甘栗入りのほか、旬のフルーツや野菜などを使用したものなどバリエーション豊富。散策のおともはいかが。
④三木市本町1-3-10 ⑤山陽道三木小野ICから約5km ⑥10～19時(カフェは～18時30分LO) ⑦無休 ⑧9台



つぶあまぐり シングルクップ
400円
甘栗のつぶつぶ食感が楽しめるオリジナルジェラート

三木山チーズケーキ 259円
ふわっと口の中で溶けていくような食感の半熟チーズケーキ

イトインなら
優しい甘さが広がる「あまぐりデニッシュサンドセット(880円)」を味わおう

三木山スイーツガーデン・フジキ

みきやますいーつがーてん・ふじき
☎0794-86-1230 MAP P16A2
生ケーキや焼き菓子、デコレーションケーキなど多数揃う地元で有名な洋菓子店。三木山プリン324円や三木山マドレーヌ270円など、オリジナルスイーツはおみやげにも◎。
④三木市大村1-6 ⑤山陽道三木小野ICから約2km ⑥10時～18時30分(土・日曜、祝日は～18時、カフェは13～17時) ⑦無休(臨時休あり) ⑧20台
⑨常時約20種類の生ケーキが並ぶ。旬の食材を使った季節のケーキも



バランタイン

ぼらんたいん
☎0120-27-0088 MAP P16D3
鳴門金時の最高品種「里むすめ」を皮ごと全て使用した「とりいさん家の羊ケーキ」が名物で、こだわりの自家焙煎コーヒーとの相性も抜群。なんとペンギンを眺めながら食事が楽しめる。敷地内のテラス席は、ペットの同伴可。
④三木市宿原293-3 ⑤山陽道三木東ICから約4km ⑥11～18時(金～日曜は～22時) ⑦木曜 ⑧50台



ペンギンに癒やされながらお芋スイーツを



⑨おみやげにぴったりのホールケーキ950円～も用意

とりいさん家の羊ケーキ 550円
サツマイモのムースの側面にスライスした焼き芋を並べ、上には香ばしいキャラメルをあしらったケーキ

素材のおいしさがギュッと詰まった

名物スイーツでひと休み

地元産のフルーツを使ったパフェやケーキなど、見た目にもインパクト十分なこだわりの自家製スイーツをピックアップ! 気になるお店で至福のひとときを楽しもう。

Cafe Beansmama

かふえ びーんずま
☎0794-85-5431 MAP P16B2
一軒家をリノベーションしたお家カフェ。季節のフルーツを使ったケーキやタルトパフェ、夏季限定の自家製シロップのかき氷など、スイーツはどれもオリジナリティがあふれるものばかり。週替わりのランチ(ドリンク付き)1650円も人気。
④三木市志染町青山1-4-6 ⑤山陽道三木東ICから約6km ⑥11～17時(火曜は12時～カフェ営業のみ) ⑦日・月曜、ほか臨時休あり ⑧10台



⑨落ち着いた雰囲気の内店でゆったり気分。天気の良い日はテラス席もおすすめ



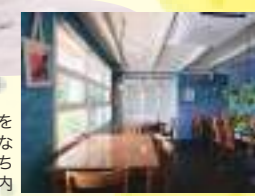
インパクト大のキュートなデザートパフェ

ぶどうのクレープ包みパフェ 950円
スポンジなどの入ったクレープ包みがのったパフェの中には3種類のブドウ、ミルクアイスなど多彩な食材が。8月中旬～10月中旬限定

⑨通年メニューのチョコバナナロールケーキセット820円～もおすすめ

RU cafe

るーかふえ
☎0794-85-8338 MAP P16D3
具材を包んだクレープがのった、季節替わりのパフェがかわいらしいと話題のカフェ。種類豊富なケーキセット820円～も人気。店内ではお店オリジナルのトートバックやTシャツなどのグッズも販売。
④三木市志染町広野1-38 ⑤山陽道三木東ICから約7km ⑥13～18時(要問合せ)※デザートがなくなり次第終了 ⑦不定休 ⑧3台



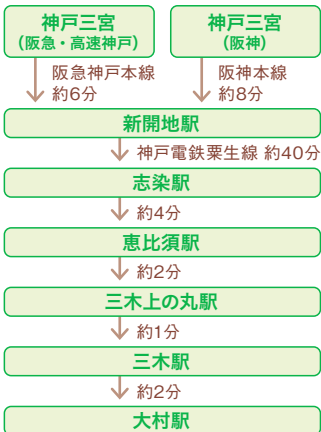
⑨アートを感させながらも落ち着いた店内

三木市 MAP

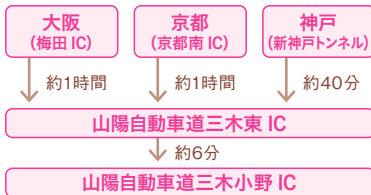


三木市への交通アクセス

電車



車



バス



観光に関するお問合せ

- ▶ 三木市産業振興部観光振興課
☎0794-82-2000
- ▶ 三木市観光協会
☎0794-83-8400

三木市の観光情報をもっと知りたいなら

三木市観光
情報サイト
おでかけ三木へ



発行 ● 三木市産業振興部観光振興課
企画・編集・制作 ● 株式会社JTBパブリッシング

©2023 三木市産業振興部観光振興課 / JTB Publishing, Inc. All Rights Reserved.

※本誌掲載のデータは2021年11月末日現在のものです(2023年6月にP5・10・16に一部改訂修正あり)。発行後に、料金、営業時間、定休日、メニュー等の営業内容が変更になることや、臨時休業等で利用できない場合があります。また、各種データを含めた掲載内容の正確性には万全を期しておりますが、おでかけの際には電話等で事前に確認・予約されることをおすすめいたします。なお、本誌掲載内容による損害等は、補償いたしかねますので、あらかじめご了承くださいませようお願いいたします。

※本誌掲載の料金は、原則として取材時点で確認した消費税込の料金です。また、入園料などは、特記のないものは大人料金です。ただし各種料金は変更されることがありますので、ご利用の際はご注意ください。※定休日は、原則として年末年始・お盆休み・ゴールデンウィークを省略しています。※利用時間は、特記以外原則として開店(館)〜閉店(館)です。ラストオーダーや入店(館)時間は通常閉店(館)の30分〜1時間前です。※交通情報に於ける所要時間は、あくまで目安ですのでご注意ください。※本誌に掲載した地図の作成に当たっては、国土地理院長の承認を得て、同院発行の数値地図(国土基本情報)電子国土基本図(地図情報)、数値地図(国土基本情報)電子国土基本図(地名情報)、数値地図(国土基本情報)数値地図(数値標高モデル)及び数値地図(国土基本情報20万)を使用しています。(承認番号 令元情使、第397号)

※QRコードは株式会社デンソーウェブの登録商標です。